

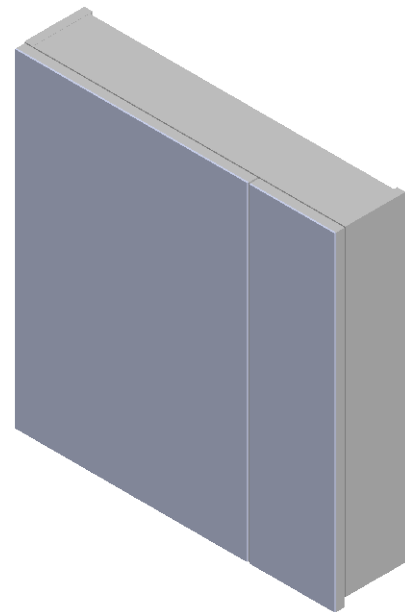
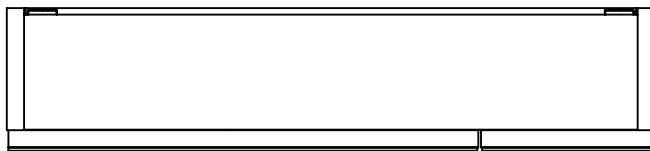
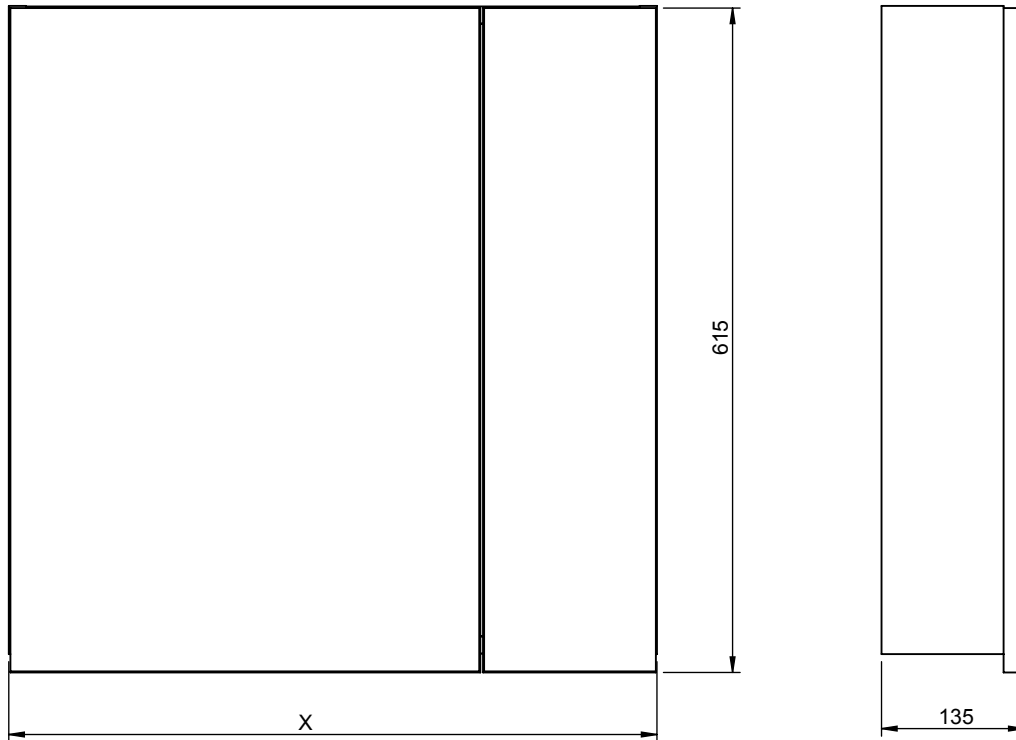
CARACTERÍSTICAS DO MODELO:

- **ESTRUTURA DO MÓVEL:**
Em aglomerado de 16 mm lacado a branco.
- **PORTAS:**
2 Portas com espelho integrado de 4mm e fecho amortecido
2 Prateleiras interiores em vidro
- Profundidade reduzida - 135mm
- **CORES E ACABAMENTOS DISPONÍVEIS:** Lacado a branco
- **PESO:** Consultar Tabela

PEÇA:

- DESCRIÇÃO: ARMÁRIO DE PAREDE COM PORTAS E ESPELHO
- SÉRIE: FICUS
- VERSÃO: FICUS STAR 600/800 - Armário de parede com 2 portas e espelho integrado
- REF: Consultar tabela

Ficha Informação Técnica



Dimensões em mm

REF.:	DESCRIÇÃO:	X	PESO
S70208803300000	MÓVEL C/ESPELHO C/2 PORTAS FICUS STAR 60 BRANCO	600	12 Kg
S70208903300000	MÓVEL C/ESPELHO C/2 PORTAS FICUS STAR 80 BRANCO	800	14 Kg

PRODUTOS ASSOCIADOS:

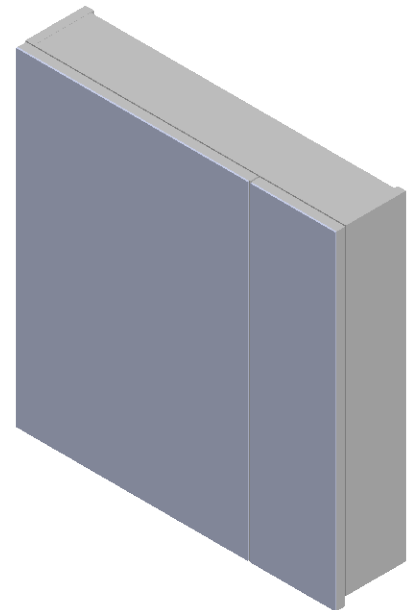
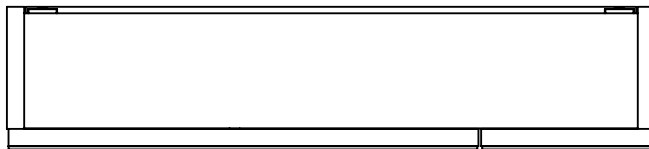
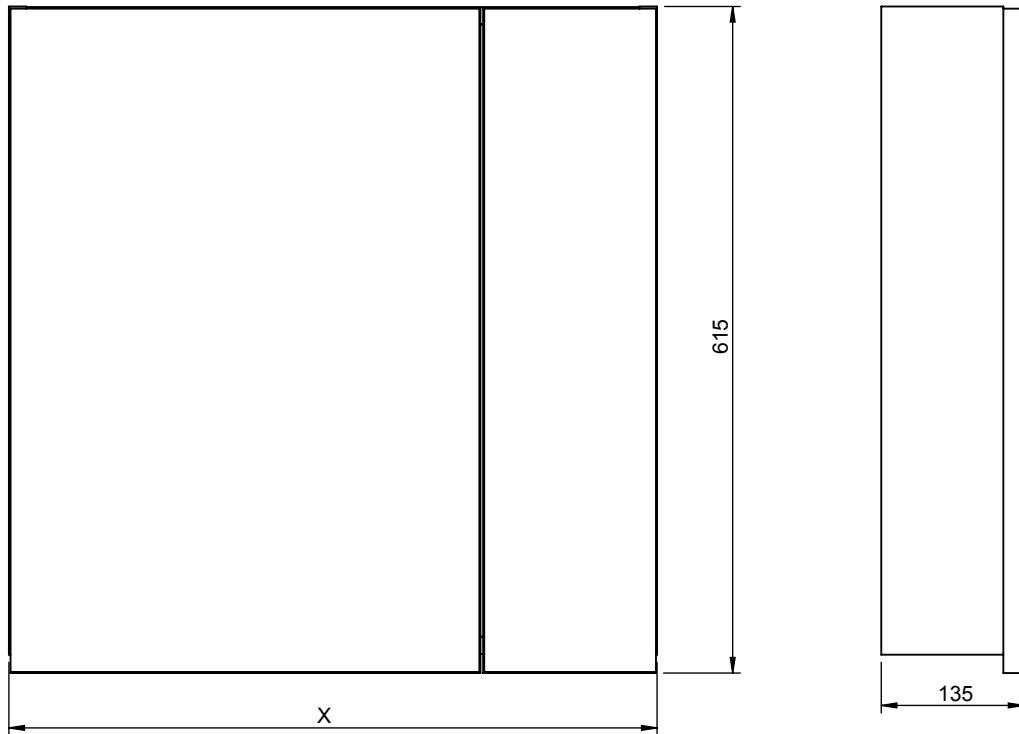
MODEL FEATURES:

- **FURNITURE STRUCTURE:**
In 16 mm white flat lacquered fiberboard structure.
- **DOORS:**
2 doors with 4mm integrated mirrors and soft-close
2 glass interiors shelves
Reduced depth - 135mm
- **COLORS AND FINISHINGS:** White flat lacquered
- **WEIGHT:** See table

PART:

- DESCRIPTION: WALL MIRROR CABINET WITH DOORS
- SERIE: FICUS
- VERSION: FICUS STAR 600/800-Wall mirror cabinet with two doors and integrated mirrors
- REF: See Table

Technical Data Sheet



REF.:	DESCRIPTIONS:	X	WEIGHT
S70208803300000	2 DOORS MIRROR CABINET FICUS STAR 600 GLOSS WHITE	600	12 Kg
S70208903300000	2 DOORS MIRROR CABINET FICUS STAR 800 GLOSS WHITE	800	14Kg

Dimensions in mm

RELATED PRODUCTS: